

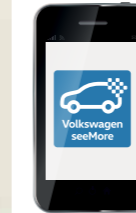


THE BEETLE



İÇİNDEKİLER

| | |
|---|----|
| 21. YÜZYILIN BEETLE'İ | 04 |
| BİR OTOMOBİL NASIL BİR İKONA DÖNÜŞTÜ? | 16 |
| PERFORMANS | 24 |
| Şanzıman | 30 |
| İLETİŞİM VE EĞLENCE | 32 |
| Ses sistemi | 42 |
| DEAYLAR VE ÖZGÜNLÜK | 44 |
| Allstar donanım | 46 |
| Design donanım | 50 |
| Style donanım | 56 |
| Konfor | 58 |
| Jant seçenekleri | 64 |
| Güvenlik | 66 |
| Renk seçenekleri | 68 |
| Döşeme seçenekleri | 70 |
| Renk kombinasyonları ve teknik özellikler | 72 |
| Donanım özellikleri | 74 |



Volkswagen seeMore uygulaması, Volkswagen'in ilanlarına, kataloglarına, broşürlerine, TV reklamlarına, hatta radyo spotlarına yerleştiği özel içerikleri, iOS ve Android tabanlı akıllı telefonlarınızın ve tabletlerinizin ekranında görmenizi sağlar.

Volkswagen seeMore ile The Beetle, iOS ve Android tabanlı cihazınızda.

1) Volkswagen seeMore uygulamasını iOS ya da Android tabanlı cihazınıza yükleyin. (Uygulamayı AppStore, Android Market ya da Google Play üzerinden ücretsiz olarak yükleyebilirsiniz.)

2) Kurulumun ardından seeMore uygulamasını açın ve cihazınızı 10-15 cm uzaklıktan seeMore uygulama logosunun bulunduğu görsellere yatay olarak tutun. Kısa bir yükleme süresinin ardından multimedia içerik ekranda belirir. Ardından Volkswagen seeMore'un eğlence dolu dünyasını keşfedebilirsiniz.

21. YÜZYILIN BEETLE'İ.

Pek az otomobil insanları Beetle kadar etkilemiştir. Artık bir ikon olan bu otomobil, aramıza geri döndü. Üstelik belki de tam beklendiği gibi değil, daha güçlü, dinamik, köşeli ve keskin olarak. Çünkü bir ikon bile özüne sadık kalabilmek için değişmek zorundadır.



Käfer

GERİ GELDİ.





ÂŞIK OLMAK İÇİN 3 SANİYE
YETER DERLER. ŞİMDİ SAYFAYI
ÇEVİREBİLİRSİNİZ.





HARİKA.



NEFES KESİCİ.



OLAĞANÜSTÜ.



ENFES.

DEJA VW.



Onu yolda gördüğünüz an dönüp tekrar bakmak isteyeceksiniz. Bu bir Beetle mi? Evet! Fakat büyüüp 21. yüzyıl için daha güçlü ve sportif hale gelen bir Beetle. Hangi açıdan bakılırsa bakılınsın, kaslı yapısı onu

daha önce hiç olmadığı kadar dinamik gösteriyor. Yolda bıraktığı ize gelince, geniş jant ve lastik seçeneklerinden dilediğinizi seçmek size bağlı.

Jant seçenekleriyle ilgili daha fazla bilgi için 64-65. sayfalara bakınız.

BİR OTOMOBİL NASIL BİR İKONA DÖNÜŞTÜ?



KAPUTUN ALTINDAKİ SÜRPRİZİ VE
SIRADIŞI TASARIMI SAYESİNDE.





BAZI ŐEYLER DEĐIŐIR, BAZILARI AYNI KALIR.

Rimini'de geirilecek iki hafta iin drt yolcu ve bagaj: Beetle, ekonomik mucize yılları sırasında Almanların ok istediĐi i mekn geniŐliĐini sunabildiĐi iin Őanslıydı. O dnemde, orta halli bir aile ilk kez otomobil satın alabilecek duruma gelmiŐti ve seyahat etme arzusu her zamankinden daha fazlaydı. yle ki, bu arzu Beetle'a olan sevginin on yıllar boyunca srekli artmasını saĐladı.

Őimdi insanlar devrin deĐiŐtiĐini sylyor. Peki gerekten yle mi? DeĐiŐen tek Őey, seyahat etme Őekli: Artık her yere daha kolay ulaŐılabiliyor. Gezip grme, yeni yerler keŐfetme tutkusuydu aynı. Gelecekte de anne-babalar ailelerini alıp tatile gidecekler. İlk kahvaltı dinlenme tesislerinde yapılacak ve aile fotoĐrafı ekilecek. Tek farksa bu yolculuĐun 21. yzyılın Beetle'ıyla daha hızlı yapılması olacak.

BİNLERCE İSMİ OLABİLİR. AMA O BİR TANE.

Bug, Herbie, Vosvos, Kaplumbağa ve daha pek çoğu... İnsanların ona isimler takmasının nedeni elbette hızı ya da motor gücü değildi. O, yüzünden eksik etmediği kocaman gülümsemesi ve cana yakın karakteriyle kalpleri fethetti. Kiminin en yakın dostu oldu, kiminin sevimli ama hınzır çocuğu...

Şimdi sıra bu isimlere yenilerini ekleyecek olan 21. yüzyıl Beetle'ında. Yeni adlar öncekilerden biraz farklı olabilir, çünkü o sevimli görünümün altında şimdi çok daha hızlı, güçlü ve olgun bir Beetle yatıyor. Yani ona "Kaplumbağa" dediğinizde artık pek hoşuna gitmeyebilir.



PERFORMANS

ÖNCE İNSANLARIN AYAĞINI
YERDEN KESTİ.
ŞİMDİ NEFESLERİNİ KESECEK.

Beetle yollara ilk çıktığında yakıt tasarrufunda devrim yaratmış ve herkesin ulaşabileceği bir hareket özgürlüğü getirmişti. Sonra yakıt tasarrufuyla performansı bir arada sunan motorlar geldi ve bu, yakıt veriminde yeni bir dönüm noktası oldu. İşte bu motorlar sayesinde, günümüzde

sürüş keyfinden ödün vermeden tasarruflu bir şekilde araç kullanmak mümkün. Tıpkı Beetle'da olduğu gibi... Beetle'ın motorlarının gücüne ve DSG şanzımanın sunduğu sürüş keyfine karşı koymak çok zor. Yolda ona yetişmek isteyenlerin işi, daha da zor.

Lütfen yakıt tüketimi, CO₂ emisyon değerleri ve enerji verimliliği kategorileri konusunda bilgi almak için sayfa 73'e bakınız.



KEŐKE BİZ DE BEETLE GİBİ YAŐLANDIKÇA
İNCELSEK, HIZLANSAK VE GÜÇLENSEK.



MOTOR TİPLERİ, YAKIT TÜKETİMİ VE CO₂ EMİSYON DEĞERLERİ

BENZİNLİ MOTOR:
1,2 lt TSI BMT 105 PS

YAKIT TÜKETİMİ, LT/100 KM
şehir içi/şehir dışı/genel: 6,5/4,6/5,3

CO₂ EMİSYONU KARMA, G/KM
manuel şanzımanla: 123

BENZİNLİ MOTOR:
1,2 lt TSI BMT 105 PS DSG

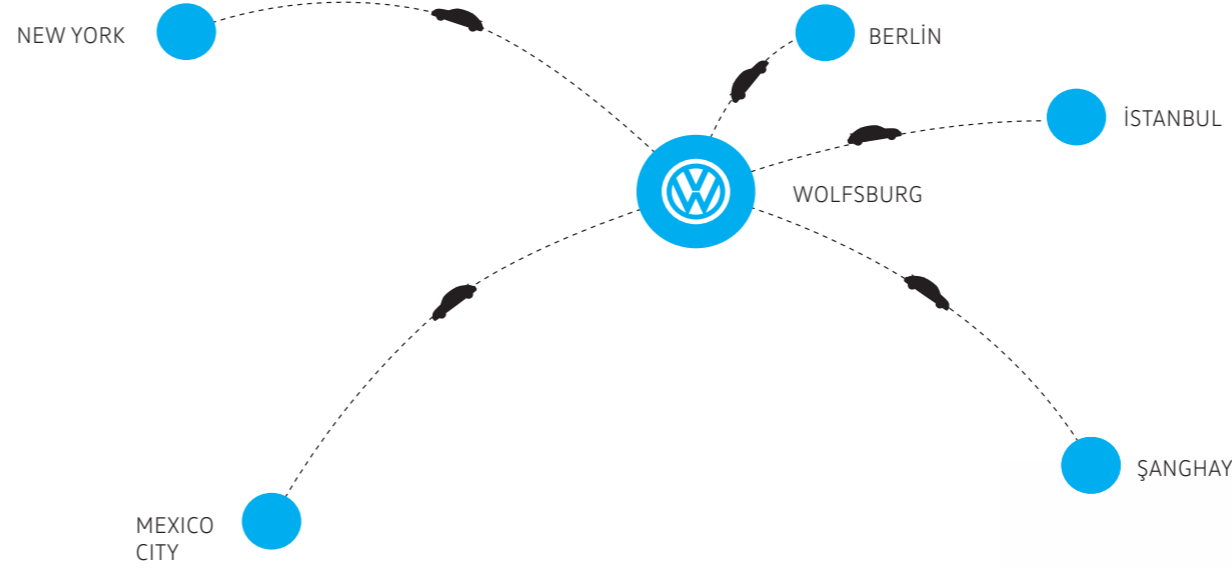
YAKIT TÜKETİMİ, LT/100 KM
şehir içi/şehir dışı/genel: 6,0/4,6/5,1

CO₂ EMİSYONU KARMA, G/KM
DSG şanzımanla: 119

BENZİNLİ MOTOR:
1,4 lt TSI BMT 150 PS DSG

YAKIT TÜKETİMİ, LT/100 KM
şehir içi/şehir dışı/genel: 6,4/4,7/5,3

CO₂ EMİSYONU KARMA, G/KM
DSG şanzımanla: 122



VOLKSWAGEN'LE
UÇTUĞUNUZ İÇİN
TEŞEKKÜR EDERİZ.



O HÂLÂ SEVİMLİ.
TABİİ KASLARINI GÖSTERİNCEYE KADAR...



ŞANZİMAN



Şanzıman mühendisliğinin gelişiminde bir dönüm noktası: **DSG çift kavramalı şanzıman.** Bu yenilikçi şanzıman, neredeyse siz farkına bile varmadan, yalnızca saniyenin %1'inden daha kısa bir sürede ve güç aktarımında kesinti olmaksızın, önceden belirlenmiş vitese geçiş sağlar. | O | A



6 kademeli manuel şanzıman tamamen senkronizedir. Vites değiştirmenizi ve doğru motor devrinde kalmanızı kolaylaştırır. | S

İLETİŞİM VE EĞLENCE

KALAN SÜRE: 0.00
HIZ: 113 KM/S

PUAN: 20679



#VoW

Beetle size, mesela Twitter'da hakkında konuşulacak çok şey sunuyor. Ancak yalnızca 140 karakterle her şeyi ifade edemezsiniz. "Beetle, Avrupa'da Fender ses sistemiyle donatılmış tek otomobildir" cümlesi bile 66 karakter içerir.

Ama siz isterseniz yine de deneyin. Örneğin radyo ve radyo/navigasyon sistemlerini keşfedin ve arkadaşlarınıza bu Beetle'ı dünyadaki en gelişmiş Beetle yapan şeyler hakkında tweet atın.



WORLD WIDE.
WITHOUT WEB.

FACEBOOK VE TWITTER'DAN
ÇOK ÖNCE BAŞKA BİR BÜYÜK
SOSYAL AĞ DAHA VARDI:
BEETLE AĞI.



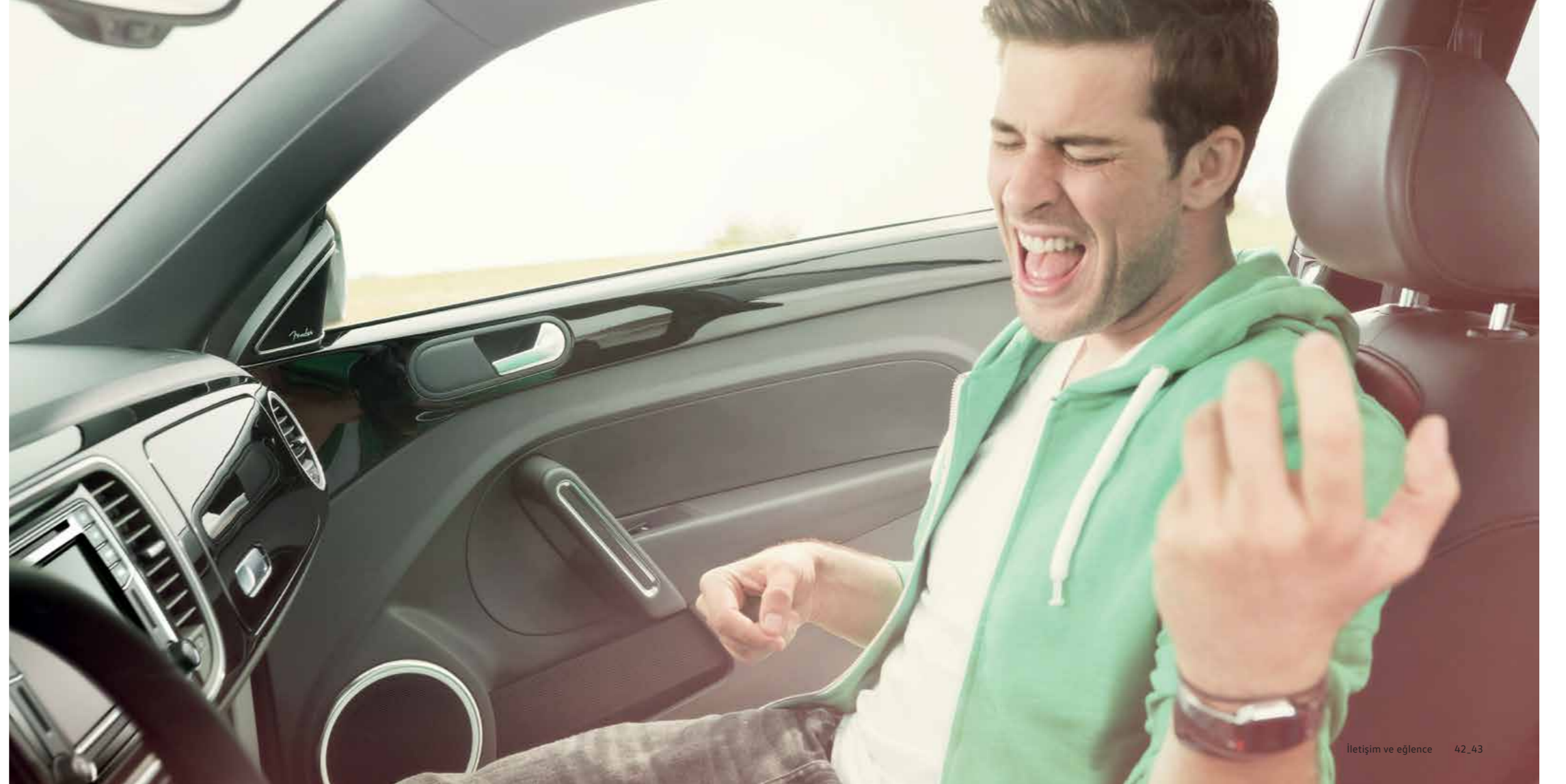
HER BEETLE'DA BİR MÜZİK EFSANESİ YAŞAR.

8 hoparlör ve bir subwoofer'a sahip Fender ses sistemi.

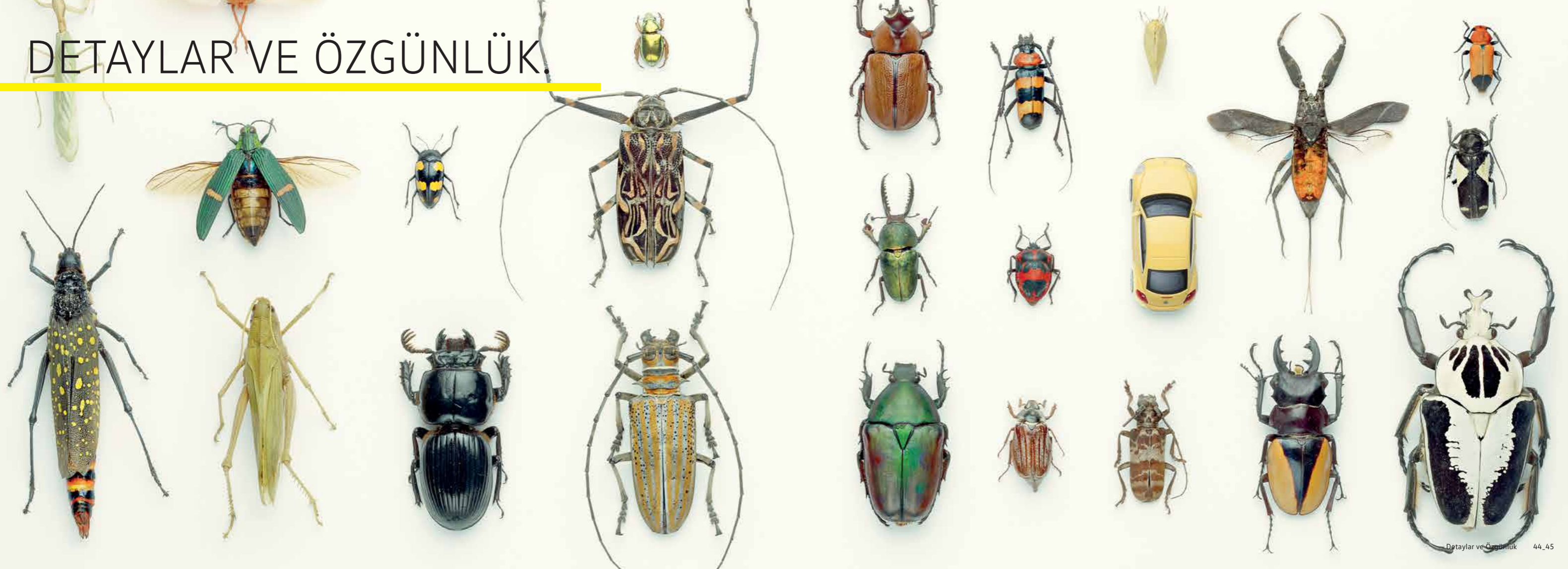


SES SİSTEMİ

Beetle, Avrupa'daki, **Fender ses sistemi** ile donatılmış tek araçtır. Sistem, ön ve arkada yer alan ikişer tweeter ve 4 woofer yardımıyla size mükemmel bir müzik deneyimi sağlamak için özel olarak tasarlandı. Buna ek olarak Beetle'in bagaj kısmında kapalı bir bas kutusu içine entegre edilmiş subwoofer bulunur. Ses sisteminin kalbinde 400 Watt güce sahip 10 kanallı bir A/B sınıfı amplifikatör vardır. | O



DETAYLAR VE ÖZGÜNLÜK



GÖZ ÖNÜNDE OLMAK İÇİN YILDIZ OYUNCU OLMANIZ GEREKİR. BEETLE ALLSTAR.

Uzun yıllar geçmesine rağmen büyük kitlelerin gözbebeği olmayı sürdüren Beetle, Allstar donanım serisinde; 18 inçlik "Twister" alüminyum alaşımli jantları, panoramik açılır cam tavanı, LED gündüz sürüş

farlarına sahip Bi-Xenon farları, elektrikli katlanabilir yan aynaları ve LED stop lambalarıyla bir otomobilden bekleyebileceğiniz her şeyi bir arada sunuyor.





HERKESİN SAHİP OLMAK İSTEDİĞİ OTOMOBİL.

"Metal Brush" tasarıma sahip karakteristik torpidodan, paslanmaz çelik pedallara kadar bütün ayrıntılar kusursuz bir uyum içerisinde hareket ediyor. Panoramik açılır cam tavan, Bi-Xenon farlar ve LED stop lambaları en dikkat çeken dış donanım özellikleri arasında yer alıyor.

Ön yan çamurluklarda bulunan **"Allstar"** amblemi, anında dikkat çekerek Beetle Allstar'ın çok özel bir otomobil olduğunu herkese gösteriyor.



Dayanıklı **"Rhombus"** deri / kumaş döşemeli **konforlu koltuklar**, göz ziyafeti sunuyor. Bu koltukların orta kısımları baklava desenleri, yan bölümlerin iç kısımları suni deri parçalarıyla, dış bölümleriyse titan siyahı renkleriyle dikkat çekiyor.



18" alüminyum alaşımlı "Twister" jantları güçlü hatlara ve dikkat çekici bir tasarıma sahip. Yüzeyi parlatılmış siyah renkler de bunu adeta kanıtlar cinsten.



"Composition Media" bilgi ve eğlence sistemi; dokunmatik kontrol edilebilen 6,5"lik TFT renkli ekrana, MP3 ve WMA uyumlu CD çalara, hoparlöre sahip. Sistem tüm bunların yanı sıra SD kart girişi, AUX-IN girişi, USB arabirimi ve mobil telefon senkronizasyonu sağlamak için kullanılan Bluetooth arayüzünü sunuyor.



DESIGN DONANIM







“Design” donanım serisi, Beetle’ın iç mekânına pek çok detay katıyor. Kapı, gösterge paneli ve direksiyon dekorları, gövde renginde boyanmış. Bu şık görünüm, kokpit ve kapılardaki krom çitalarla tamamlanırken “Design” kumaş döşemeli, rahat ve şık konfor koltuklarıyla son halini alıyor. Torpidonun hemen üzerinde yer alan Beetle gözüyse hem pratik hem de Beetle’ın şanlı geçmişinin şık bir simgesi. | **D**

STYLE DONANIM

Style donanımında temel konfor öğelerinin tümü standart olarak sunuluyor. Fonksiyonel ön kol desteği, hız sabitleme sistemi ve 3 kollu deri direksiyon simidi, sürücü ve yolculara ekstra rahatlık sağlıyor. Türkçe dil seçenekli Composition Color bilgi ve eğlence sistemiyse ön ve arkada bulunan park sensörlerinin görsel uyarılarını 5"lik renkli dokunmatik ekranında sürücüyle paylaşıyor. Kapı içlerinde bulunan gözler, kolay binış sistemi "Easy Entry" ve daha büyük eşyaların taşınmasına olanak sağlayan simetrik katlanabilen koltuklar ekstra konfor sunuyor. | S



KONFOR

HER PİLOT BİR KOKPİTE İHTİYAÇ DUYAR.



Çift bölge tam otomatik klima sistemi "Klimatronik", iki bölmeli elektronik ısı ayarı sayesinde, sürücü ve yolcu için farklı ısı ayarları yapılmasına olanak tanır. | D | A

Çok fonksiyonlu direksiyon simidini kullanarak kolayca radyo/navigasyon sistemini kontrol edebilirsiniz. Ayrıca, DSG şanzımana sahip modellerde direksiyondaki vites değiştirme düğmelerini kullanarak elinizi direksiyondan kaldırmaya gerek duymadan vites değiştirebilirsiniz. | D | A

Beetle'in şık bir krom çıtayla süslenmiş **gösterge paneli** zarif bir görünümüne sahip. Ayrıca, gösterge panelinde yer alan Türkçe dil seçeneekli çok fonksiyonlu gösterge sayesinde, yolculuğunuz sırasında anlık ve ortalama yakıt tüketimi, ortalama hız, kalan menzil ve hava sıcaklığı gibi verilere kolayca ulaşabilirsiniz. | S

Akustik park destek sistemi "Park Pilot", ön ve arka tamponlarda bulunan sensörler aracılığıyla park sırasında engelleri tespit eder ve sesli sinyallerle sürücüyü uyarır. Ayrıca, görsel park desteğiyle de engele ne kadar yaklaşıldığı grafiklerle sembolize edilir. | S



Ek gösterge paneli, o anki yağ sıcaklığıyla turboşarj basınç seviyesini gösterir ve sürüşle duruş sürelerini hesaplayabilen çok fonksiyonlu bir kronometreye sahiptir. Kokpitteki diğer tüm göstergeler gibi burada da beyaz aydınlatma, mükemmel bir okunabilirlik sunar. | D | A



Anahtarsız giriş ve çalıştırma sistemi "Keyless Access"in kablosuz güvenlik teknolojisi sayesinde, aracınızın anahtarını kullanmadan kapıları açabilir ya da kilitleyebilirsiniz. Bu sistemle orta konsolda bulunan Start/Stop tuşuna basarak motoru çalıştırabilirsiniz. | O

Yalnızca Design donanım paketiyle birlikte sipariş edilebilir.



Isıtmalı ön koltukların ve ısıtmalı ön cam fiskiyelerinin birlikte sunulduğu **kış paketi**, soğuk kış aylarında size ekstra konfor sağlıyor. | **O**



Aracınızda **konfor paketi** bulunuyorsa yolculuklarınız çok daha rahat geçecek. Bu paket Style donanımında manuel klima sistemiyle, Design donanım serisindeyse çift bölgeli tam otomatik klima sistemi "Klimatronik"le birlikte sunuluyor. Aynı zamanda, ön kol dayama gözüyle yolculuklarınız çok daha konforlu hale gelirken hız sabitleme sistemi de uzun yolculukları çok daha rahat bir şekilde tamamlamanızı sağlıyor. | **S**

Siyah, Nutria beji, salsa kırmızısı/siyah ve siyah/okyanus mavisi renk kombinasyonlarına sahip "**Vienna**" deri döşeme seçenekleri, Beetle'inize ayrı bir hava katar. Koltuk ısıtma özelliği ve elektrikli ayarlanabilir bel desteğinin yanı sıra ön sportif koltukların arka kısımlarında kullanışlı saklama cepleri bulunur. Temizlemesi kolay olan dayanıklı deri, esnekliğiyle de yüksek konfor sağlar. Zarif görünümü ve eşsiz kokusuyla Vienna, bambaşka bir Beetle yaratır. | **O**



3 renk seçeneğe sahip **ambiyans aydınlatması Plus**, kapıdaki aydınlatma çıtalarıyla ve opsiyonel olarak sunulan Fender ses sisteminin hoparlör çerçevelerinde bulunan LED'lerle eşsiz bir atmosfer sunuyor. Ruh halinize göre beyaz, mavi ve kırmızı renk seçeneklerinden birini tercih edebilirsiniz. | **D** | **A**

Style donanım | **S** Design donanım | **D** Allstar donanım | **A** Opsiyonel ekipman | **O**

EVDEYMIŞ HİSSİ UYANDIRIYOR. YALNIZCA DAHA HIZLI.

Yeni ön tasarımı sayesinde Beetle, artık kendinden çok daha emin. Tampondaki hava girişleri ve opsiyonel olarak sunulan Bi-Xenon farlar otomobile herkesin bildiği Volkswagen görünümünü kazandırıyor. | O | A

Beetle, kısa bir süre öncesine kadar yalnızca küçük ve yuvarlak bir arka cama sahipti. 21. yüzyılın Beetle'ı ise 39 mm'ye kadar kolayca kaldırılabilen büyük bir **panoramik açılır cam tavana** sahip. Renklendirilmiş cam ve kumaş gölgelik, güneşten yeterince korurken açık havayı sevenlerse tavanı otomatik olarak geriye doğru açabilirler. Tabii bakışlardan rahatsız olmuyorsa... | O | A



Style donanım | S Design donanım | D Allstar donanım | A Opsiyonel ekipman | O





16" alüminyum alaşımlı jant "Whirl" 6½J x 17, 215/60 R16, görenler üzerinde kalıcı bir etki bırakıyor. | S



17" alüminyum alaşımlı jant "Rotor" 215/55R17, beş adet dayanıklı çift kolla ön plana çıkıyor. | D



17" alüminyum alaşımlı jant "Circle Black" klasik görünümü sayesinde dikkatleri üzerine çekerken "Circle White" adıyla beyaz olarak da sunuluyor. | O



18" alüminyum alaşımlı jant "Twister" 235/45 R18, parlak çift renkli kol aralıklarıyla sıradışı ve dinamik bir görünüm sunuyor. | O | A

18" alüminyum alaşımlı jant "Disc" 235/45 R18, modernizm ve klasik tasarımın mükemmel uyumunu ortaya koyuyor. | O

Style donanım | S Design donanım | D Allstar donanım | A Opsiyonel ekipman | O

ÖNCE GÜVENLİK.



Beetle'da sürücü/ön yolcu hava yastıklarının dışında baş ve üst gövdeyi saran **yan hava yastıkları** da standart olarak sunulmaktadır. Olası bir çarpışmada güvenlik sensörlerinden gelecek uyarılar, hava yastıklarının birkaç milisaniyede devreye girmesini ve yaralanma riskini azaltmasını sağlar. | S

VE SONRA DA.

VE DAHA SONRA DA.



Elektronik stabilizasyon programı ESP, olası bir savrulmada fren ve motor yönetimine başarılı bir biçimde etki ederek aracın kontrolden çıkmasını önler. Araç bu sayede en üst düzey yol tutuşuna ulaşır. | S

RENK SEÇENEKLERİ

EN SEVDİĞİNİZ RENK SİYAH YA DA KIRMIZI

ya da saf beyaz ya da tornado kırmızısı ya da
platinyum gri ya da refleks gümüş ya da
derin siyah olsun, FARK ETMEZ...



SİYAH | S
Opak A1



SAF BEYAZ | S
Opak 0Q



TORNADO KIRMIZISI | S
Opak G2



PLATİNYUM GRİ | O
Metalik 2R



REFLEKS GÜMÜŞ | O
Metalik 8E



İPEK MAVİSİ | O
Metalik 2B



DERİN SİYAH | O
Sedefli 2T

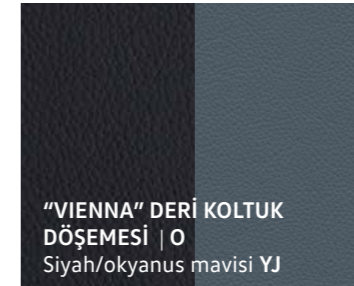


KOYU BRONZ KAHVE | O
Metalik 2J

Boya renklerini gerçekte olduğu kadar parlak ve doygun gösteremediği için bu sayfalardaki resimler yalnızca fikir verme amaçlıdır.

Style donanım | S Design donanım | D Allstar donanım | A Opsiyonel ekipman | O

BEETLE ŞİMDİ DAHA GÜÇLÜ AMA HÂLÂ ŞEFKAT DOLU.



Bu sayfada yer alan baskı renkleri, koltuk döşemelerinin özel renklerini yansıtmadığı için yalnızca yol gösterici olarak düşünülmelidir.

← Koltuk döşemeleri

← Style donanım

← Design donanım

← Allstar donanım

← Ön konsol, üst/alt

← Opak saf beyaz (0Q)

← Opak siyah (A1)

← Opak tornado kırmızısı (G2)

← Metalik platinyum gri (2R)

← Metalik ipek mavisi (2B)

← Metalik refleks gümüş (8E)

← Metalik koyu bronz kahve (2J)

← Sedefli derin siyah (2T)

Kumaş koltuk döşemesi "Beetle"

| | | | | | | | | | | | | |
|-------------------|---|---|---|--------------|---|---|---|---|---|---|---|---|
| Titan siyahı (MK) | ● | — | — | Titan siyahı | ● | ● | ● | — | ○ | ○ | — | ○ |
|-------------------|---|---|---|--------------|---|---|---|---|---|---|---|---|

Kumaş koltuk döşemesi "Design"

| | | | | | | | | | | | | |
|-------------------|---|---|---|--------------|---|---|---|---|---|---|---|---|
| Titan siyahı (MX) | — | ● | — | Titan siyahı | ● | ● | ● | ○ | ○ | ○ | ○ | ○ |
|-------------------|---|---|---|--------------|---|---|---|---|---|---|---|---|

| | | | | | | | | | | | | |
|------------------|---|---|---|-------------|---|---|---|---|---|---|---|---|
| Nutria beji (MW) | — | ● | — | Nutria beji | ● | ● | ● | ○ | ○ | ○ | ○ | ○ |
|------------------|---|---|---|-------------|---|---|---|---|---|---|---|---|

| | | | | | | | | | | | | |
|---------------------------|---|---|---|--------------|---|---|---|---|---|---|---|---|
| Titan siyahı/kırmızı (YM) | — | ● | — | Titan siyahı | ● | ● | ● | ○ | — | ○ | — | ○ |
|---------------------------|---|---|---|--------------|---|---|---|---|---|---|---|---|

Deri/kumaş koltuk döşemesi "Rhombus"

| | | | | | | | | | | | | |
|-----------------------------------|---|---|---|--------------|---|---|---|---|---|---|---|---|
| Titan siyahı/marrakech kahve (96) | — | — | ● | Titan siyahı | ● | ● | — | ○ | ○ | — | ○ | ○ |
|-----------------------------------|---|---|---|--------------|---|---|---|---|---|---|---|---|

Deri koltuk döşemesi "Vienna"

| | | | | | | | | | | | | |
|-------------------|---|---|---|-------------|---|---|---|---|---|---|---|---|
| Titan siyahı (JU) | ○ | ○ | — | Nutria beji | ○ | ○ | ○ | ○ | ○ | ○ | ○ | ○ |
|-------------------|---|---|---|-------------|---|---|---|---|---|---|---|---|

| | | | | | | | | | | | | |
|------------------|---|---|---|--------------|---|---|---|---|---|---|---|---|
| Nutria beji (NJ) | ○ | ○ | — | Titan siyahı | ○ | ○ | ○ | ○ | ○ | ○ | — | ○ |
|------------------|---|---|---|--------------|---|---|---|---|---|---|---|---|

| | | | | | | | | | | | | |
|---------------------------|---|---|---|--------------|---|---|---|---|---|---|---|---|
| Siyah/okyanus mavisi (YJ) | ○ | ○ | — | Titan siyahı | ○ | ○ | — | ○ | — | ○ | — | ○ |
|---------------------------|---|---|---|--------------|---|---|---|---|---|---|---|---|

| | | | | | | | | | | | | |
|----------------------------|---|---|---|--------------|---|---|---|---|---|---|---|---|
| Salsa kırmızısı/siyah (YM) | ○ | ○ | — | Titan siyahı | ○ | ○ | ○ | ○ | — | ○ | — | ○ |
|----------------------------|---|---|---|--------------|---|---|---|---|---|---|---|---|

(●) Standart (○) Ek ücrete tabi (—) Mevcut değil

THE BEETLE

| | 1,2 lt TSI BMT 105 PS Manuel/DSG | 1,4 lt TSI BMT 150 PS DSG |
|---------------------------------|--|--|
| Motor tipi | 4 silindir 16 V TSI benzinli motor | 4 silindir 16 V TSI benzinli motor |
| Motor hacmi, lt/cm ³ | 1,2/1197 | 1,4/1395 |
| Maks. güç, kw (PS) dv/dk | 77 (105)/5000-5500 | 110 (150)/5000-6000 |
| Maks. tork, Nm dv/dk | 175/1400-4000 | 250/1500-3500 |
| Karışım sistemi | Elektronik kontrollü direkt enjeksiyon | Elektronik kontrollü direkt enjeksiyon |
| Vites kutusu | 6 ileri manuel/7 ileri DSG | 7 ileri DSG |

BOYUTLAR

| | | |
|---------------------------|------------|-----------|
| Uzunluk, mm | 4278 | 4278 |
| Genişlik, mm | 1808 | 1808 |
| Yükseklik, mm | 1486 | 1486 |
| İz genişliği, ön/arka, mm | 1578/1544 | 1578/1544 |
| Yakıt tankı, lt | 55 | 55 |
| Dönme çapı, m | 10,8 | 10,8 |
| Bagaj kapasitesi, lt | 310 | 310 |
| Boş ağırlık, kg | 1316/1342* | 1364* |

HIZLANMALAR

| | | |
|-----------------|------------|------|
| 0-100 km/s sn | 10,9/10,9* | 8,7* |
| Maks. hız, km/s | 180/180* | 203* |

YAKIT TÜKETİMİ, lt/100 km (1999/94/EG)

| | | |
|--------------------------------|----------|------|
| Şehir içi | 6,5/6,0* | 6,4* |
| Şehir dışı | 4,6/4,6* | 4,7* |
| Genel | 5,3/5,1* | 5,3* |
| CO ₂ emisyonu, g/km | 123/119* | 122* |

*DSG şanzıman değerleridir.

DONANIM ÖZELLİKLERİ

THE BEETLE

İç Donanım

| | Style 1,2 lt TSI BMT 105 PS | Design 1,2 lt TSI BMT 105 PS 1,4 lt TSI BMT 150 PS | Allstar 1,2 lt TSI BMT 105 PS 1,4 lt TSI BMT 150 PS |
|---|--------------------------------|--|---|
| Ambiyans aydınlatması (3 renk seçenekli) | - | S | S |
| "Beetle" kumaş koltuk döşemesi | S | - | - |
| "Beetle" özel torpido gözü | - | S | S |
| "Design" kumaş koltuk döşemesi | - | S | - |
| "Rhombus" deri / kumaş koltuk döşemesi | - | - | S |
| "Allstar" marşpiyel kaplamaları | - | - | S |
| Deri direksiyon, vites topuzu ve el freni kolu | S | - | - |
| Çok fonksiyonlu deri direksiyon, vites topuzu ve el freni kolu | - | S | S |
| Direksiyon üzerinde DSG vites kumandaları | - | S* | S |
| Ek gösterge paneli (Turbo basıncı, yağ sıcaklığı, kronometre) | - | S | S |
| Gövde rengi torpido ve kapı içi dekorlar | - | S | - |
| "Metal Brush" torpido ve parlak siyah kapı içi dekorlar | - | - | S |
| Ön kol desteği | S | S | S |
| "Composition Color" radyo-CD-MP3-WMA çalar (Türkçe dil seçenekli, 5" renkli dokunmatik ekran) | S | - | - |
| "Composition Media" radyo-CD-MP3-WMA çalar (Türkçe dil seçenekli, 6,5" renkli dokunmatik ekran) | - | S | S |
| AUX-IN girişi, SD kart okuyucu ve USB-IN müzik çalar bağlantısı | S | S | S |
| Alüminyum görünümlü pedallar | - | - | S |
| Ön kol desteği, vites topuzu, el freni ve paspaslarda tarçın renkli dikişler | - | - | S |

Dış Donanım

| | | | |
|---|---|-----|-----|
| 6,5J x 16" Whirl alüminyum alaşımlı jantlar, 215/60 R16 lastikler | S | - | - |
| 7J x 17" Rotor alüminyum alaşımlı jantlar, 215/55 R17 lastikler | - | S | - |
| 8J x 18" Twister alüminyum alaşımlı jantlar, 235/45 R18 lastikler | - | - | S |
| %65 karartılmış arka ve arka yan camlar | - | S | S |
| Bi-Xenon farlar ve LED gündüz sürüş farları | - | - | S |
| LED stop lambaları | - | - | S |
| Panoramik açılır cam tavan | - | - | S |
| Ön çamurlukta "Allstar" amblemi | - | - | S |
| Elektrikli ve ısıtılmalı yan aynalar | S | S | - |
| Elektrikli, ısıtılmalı ve katlanabilir yan aynalar | - | - | S |
| Gövde rengi kapı kolları ve yan koruma çıtaları | - | S | S |
| Krom ön tampon ve yan kapı altı çıtaları | - | S | S |
| Krom yan cam çerçeveleri | - | S | S |
| Ön sis farları ve entegre statik dönüş farları | - | S | S |
| Spor arka spoiler | - | S** | S** |
| Yer tasarruflu çelik jantlı stepne | S | S | S |

THE BEETLE

Konfor

| | Style 1,2 lt TSI BMT 105 PS | Design 1,2 lt TSI BMT 105 PS 1,4 lt TSI BMT 150 PS | Allstar 1,2 lt TSI BMT 105 PS 1,4 lt TSI BMT 150 PS |
|---|--------------------------------|--|---|
| Bluetooth'lu mobil telefon hazırlığı | S | S | S |
| Aktif karbon granüllü toz ve polen filtresi | S | S | S |
| Elektrikli ön camlar | S | S | S |
| Hız sabitleyici | S | S | S |
| Klimatik (manuel klima) | S | - | - |
| Klimatronik (çift bölgeli tam otomatik klima) | - | S | S |
| Otomatik hava kalite sensörü | - | S | S |
| Otomatik yanan kısa farlar | - | S | S |
| Eve geliş-evden çıkış fonksiyonu (Coming Home-Leaving Home) | - | S | S |
| Kendiliğinden kararan iç dikiz aynası | - | S | S |
| Park mesafe sensörü (ön/arka) | S | S | S |
| Görsel park desteği | S | S | S |
| Start/Stop sistemi | S | S | S |
| Fren enerjisi geri kazanımı | S | S | S |
| Uzaktan kumandalı merkezi kilit | S | S | S |
| Yağmur sensörü | - | S | S |
| Yol bilgisayarı (Türkçe dil seçenekli) | S | S | S |

Güvenlik

| | | | |
|--|---|---|---|
| Anti blokaj fren sistemi (ABS) | S | S | S |
| Elektronik fren güç dağılımı (EBD) | S | S | S |
| Elektronik diferansiyel kilidi (EDL) | S | S | S |
| Elektronik motor çekiş kontrolü (MSR) | S | S | S |
| Elektronik patinaj önleme sistemi (ASR) | S | S | S |
| Elektronik stabilizasyon programı (ESP) | S | S | S |
| İkincil çarpışma freni (Multi-collision Brake) | S | S | S |
| Hill Hold fonksiyonu (eğim kalkış asistanı) | S | S | S |
| Önde 3 noktalı emniyet kemerleri | S | S | S |
| Arkada 2 adet 3 noktalı emniyet kemeri | S | S | S |
| Yükseklik ayarlı ön koltuk başlıkları | S | S | S |
| Arka koltuklarda iki adet çocuk koltağı sabitleyici (ISOFIX) | S | S | S |
| Disk frenler (ön/arka) | S | S | S |
| Elektromekanik servo direksiyon | S | S | S |
| Immobilizer | S | S | S |
| Lastik basınç uyarı sistemi | S | S | S |
| Sürücü ve ön yolcu ön hava yastıkları | S | S | S |
| Sürücü ve ön yolcu yan hava yastıkları | S | S | S |

*Yalnızca DSG şanzımanlı araçlarda standart olarak sunulmaktadır. **Yalnızca 1,4 lt TSI BMT 150 PS motor seçeneğinde standart olarak sunulmaktadır.



Volkswagen

Türkiye Distribütörü: Doğu Otomotiv Servis ve Ticaret A.Ş. Tel: (0262) 676 90 90 www.vw.com.tr

Bu katalog 2016 model yılı araçlar için geçerlidir. Volkswagen, aktif bir ürün geliştirme politikası izlemektedir. Bu nedenle Doğu Otomotiv ve Volkswagen; model, tasarım, renk, donanım, aksesuar ve teknik özelliklerle diğer tüm bilgileri önceden bildirmeksizin değiştirme hakkını saklı tutar. Bu doküman baskı tarihinden (01.04.2016) sonra güncellenmiş olabilir. Doğu Otomotiv ve/veya Volkswagen tarafından ürünü tanımlamak için kullanılan işaret ya da numaralarla ilgili olarak bir hak iddia edilemez. Bu broşürde kullanılan şekil ve görseller, standart donanıma dâhil olmayan aksesuarlar ve özel donanımlar içerebilir. Bu broşürdeki donanım görselleri fikir vermek için kullanılmış olup Türkiye'de sunulanlardan farklı donanımlara ait görseller olabilir. Baskı işlemlerindeki sınırlandırmalar nedeniyle kâğıt üzerindeki renkler ürünlerin gerçek renklerine göre farklılık gösterebilmektedir. Bazı ürün ve hizmetler, ulusal ve AB yasaları ya da iklim koşulları gereğince tüm pazarlarda sunulamamaktadır. Volkswagen ürünlerini satın alırken ulusal kanuni gereklilikler de göz önünde bulundurulmalıdır. Daha fazla bilgi için lütfen Volkswagen Yetkili Satıcılarıyla iletişime geçin.

Trafik Hayattır | Doğu Otomotiv